

# REŠENJA ZA PROBLEME MAŠINSKOG ODRŽAVANJA

## NA JEDNOM MESTU

**SIMEX TRADE d.o.o.**



### KOMERCIJALA

adresa: Mileševska 35/2, 11000 Beograd

tel/fax: 011/344-25-96

tel/fax: 011/245-65-23

tel/fax: 011/383-60-73

e-mail: [simextd@eunet.rs](mailto:simextd@eunet.rs)

**[www.simextrade.rs](http://www.simextrade.rs)**

### MAGACIN

adresa: Mira Popare 14, 11030 Beograd

tel/fax: 3559-409

mobilni telefon: 063/272-038

# SIMEX TRADE

Simex trade, preduzeće iz Beograda, bavi se trgovinom kotrljajućim ležajevima i srodnim proizvodima sa primenom u industriji i transportu. Poslujući pune tri decenije na ovom tržištu, Simex trade je postao sigurno mesto za rešavanje problema uležištenja, zaptivanja i podmazivanja, kako u proizvodnji, tako i u održavanju.

Simex trade isporučuje isključivo proizvode vrhunskog kvaliteta renomiranih svetskih proizvođača. Simex trade je ovlašćeni distributer svetskog lidera u proizvodnji ležaja – firme **SKF**.

Simex trade je ovlašćeni distributer i premium partner vodećeg svetskog proizvođača u domenu industrijskih lepkova – firme **LOCTITE**.

U potrazi za mogućnostima za još bolju ponudu svojim korisnicima Simex trade proširuje prodajni asortiman i na druge mašinske elemente. Isporučujemo proizvode iz širokog asortimana firme **ELESA+GANter**.

Simex trade je i ovlašćeni distributer italijanskog proizvođača kotrljajućih ležaja i linearnih tehnologija **ISB**.

U mogućnosti smo da ponudimo rešenja u domenu industrijskih reduktora, motora i motor-reduktora proizvođača **FLENDER**, kao i pumpi firme **BÖRGER**.

Sa stokom od preko 9 000 različitih proizvoda vrhunskog kvaliteta, Simex trade predstavlja pouzdanog dobavljača za preko 2 000 zadovoljnih korisnika.



*SKF ležajevi, ležajne jedinice i kućišta*



4

*SKF zaptivke*



6

*SKF Speedi-Sleeve*



6

*SKF proizvodi za praćenje stanja*



7

*SKF rešenja za podmazivanje*



8

*SKF sistemi za podmazivanje*



9

*SKF proizvodi za održavanje*



10

*SKF proizvodi za prenos snage*



11

**LOCTITE**



12

**ELESA+GANter**



15

*ISB ležajevi i linearne tehnologije*



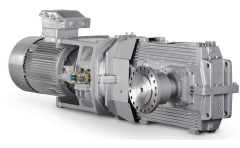
20

*SIEMENS odgovori za industriju*



24

*FLENDER zupčasti prenosnici*



25

*BÖRGER samousisne i mobilne pumpe*



28

*SIMEX TRADE sertifikati*



29

# SKF

## Simex Trade

Ovlašćeni distributer

**SKF** nudi kompletan pristup upravljanju ciklusom životnog veka mašina i opreme. Proizvodni program obuhvata 5 platformi, koje se međusobno dopunjuju, čineći jedinstvenu celinu:



## SKF ležajevi, ležajne jedinice i kućišta

Prepoznatljivi širom sveta po superiornom kvalitetu i dugom veku trajanja, SKF kuglični, valjkasti i klizni ležajevi predstavljaju savršen izbor za širok spektar primena.

SKF proizvodi širok asortiman ležajnih jedinica i kućišta, kako bi odgovorio na potrebe u okviru bilo koje primene. Ležajne jedinice koje se sastoje od SKF ležajeva, kućišta, zaptivki i maziva – unapred su podmazane i sklopljene kako bi se omogućila brza i laka ugradnja.

[www.skf.com/group/products/rolling-bearings](http://www.skf.com/group/products/rolling-bearings)



Simex trade na svom lageru u Beogradu ima preko 6 000 različitih pozicija kotrljajućih ležaja, sa mogućnošću da isporuči u roku od 24h na adresu kupca originalne i atestirane proizvode vrhunskog kvaliteta.



SKF proizvodi sve vrste i tipove kugličnih i valjkastih ležajeva. Mnogi od njih su dostupni u više od jedne od ukupno četiri klase:

### SKF standard

Standardni ležajevi kompanije SKF dobro su poznati po svom superiornom kvalitetu i dugom veku trajanja.

### SKF Explorer

Ležajevi klase Explorer dokazano rade sa manje zagrevanja, bolje i duže od ležajeva koji nisu klase Explorer. Proizvedeni su od izuzetno čistog, homogenog čelika koji prolazi kroz jedinstveni toplotni tretman. Jedinstveni toplotni tretman pruža optimalni balans između čvrstine i izdržljivosti. Unutrašnja geometrija i kavezi optimizovani su za smanjenje trenja i habanja. Završni sloj svih kontaktnih površina pospešuje formiranje hidrodinamičkog filma.

### SKF energetska efikasnost

Uz pomoć preko 100 godina inženjerskog znanja i nenadmašne stručnosti u polju tribologije i srodnih nauka, SKF je stvorio klasu energetski efikasnih (E2) ležaja. SKF E2 ležajevi smanjuju gubitke usled trenja za 30% ili više kada se uporede sa istom veličinom standardnih ležajeva.

### SKF super-precision

Ovi ležajevi imaju optimizovani dizajn koji im omogućava da postignu veće brzine u poređenju sa ležajevima prethodne klase visoke preciznosti. Pogodnosti ove nove klase učinka vidljive su po celokupnim poboljšanim performansama ležaja.

Ležajevе u super preciznoj klasi karakteriše:

- mogućnost za velike brzine
- kapacitet za velika opterećenja
- velika krutost
- malo trenja
- produžen radni vek ležaja





# SKF

Simex  
Trade

Ovlašćeni distributer

## SKF zaptivke

Sa raznovrsnim profilima i materijalima, SKF je u mogućnosti da ponudi radijalne zaptivke za skoro sve vrste industrijskih primena, kako u metričkim tako i u colovnim dimenzijama.



## SKF mašinski rezane zaptivke

SKF SEALJET tehnologija omogućava mašinsko pravljenje zaptivki iz polugotovih materijala u širokom spektru različitih profila i dimenzija.

### SKF SEALJET tehnologija omogućava:

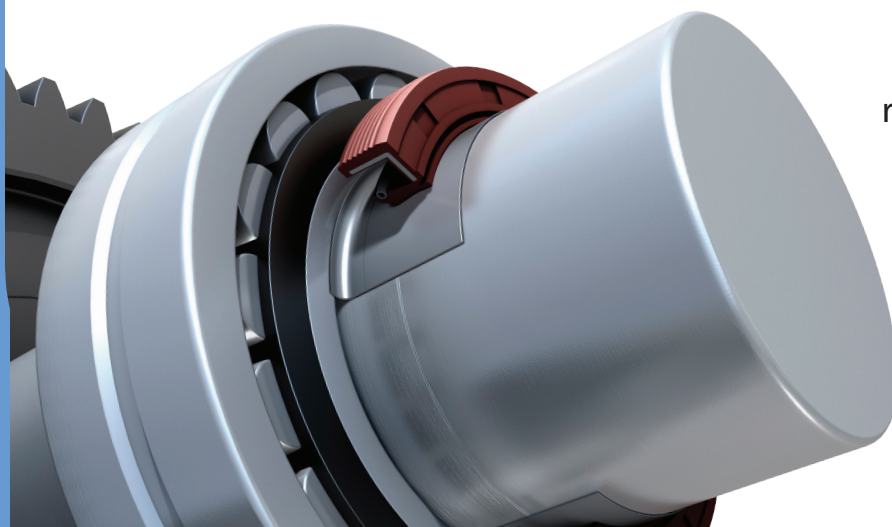
- Proizvodnju zaptivki prečnika od 5mm do 400mm;
- Više od 175 standardizovanih profila;
- Veliki broj mogućih dimenzija kao i širok izbor materijala.



**POZOVITE!**

[www.skf.com/group/products/industrial-seals](http://www.skf.com/group/products/industrial-seals)

SKF SPEEDI-SLEEVE je dokazano rešenje za reparaciju pohabanih vratila u roku od par minuta, koje nudi izuzetnu zaptivnu površinu bez potrebe za demontažom vratila ili izmenom dimenzija zaptivke.



Čaura kombinovana sa SKF radijalnom zaptivkom obezbeđuje poboljšani sistem zaptivanja, što rezultuje predvidljivom i povećanom efikasnošću u radu.

# SKF proizvodi za praćenje stanja

Kao pionir u oblasti praćenja stanja, SKF je uvek prednjačio sa inovacijama koje olakšavaju prikupljanje, analizu, korišćenje i deljenje podataka o stanju mašina. Omogućavajući korisnicima da pređu sa uobičajenog preventivnog održavanja na održavanje zasnovano na uslovima, SKF rešenja za praćenje stanja pomažu u eliminisanju rizika neplaniranih zastoja, smanjuju operativne troškove i optimiziraju angažovanje ljudi u održavanju.



[www.skf.com/group/products/condition-monitoring-systems](http://www.skf.com/group/products/condition-monitoring-systems)



## SKF quick Collect Sensor

Ovaj uređaj najnovije generacije omogućava brzo sakupljanje podataka važnih za stanje ležaja, kao što su temperatura i vibracije. Povezuje se na tablet uređaj ili pametni telefon (na iOS ili na Android operativni sistem). Obezbeđuje pohranjivanje podataka u memoriju i slanje na obradu unapred određenom primaocu. Korišćenjem ovog uređaja prestaje mogućnost gubitaka podataka koji su ranije beleženi u papirne obrasce ili priručne notese.





## SKF rešenja za podmazivanje

Osim što pomaže u smanjivanju broja prevremenih otkaza na ležajevima i vremena stajanja mašine, ispravno podmazivanje može da poveća efikasnost u potrošnji energije.

SKF rešenja za podmazivanje kreću se od specijalizovanih maziva do naprednih sistema za podmazivanje. Maziva, alati za podmazivanje i automatski lubrikatori obezbeđuju odgovarajuće mazivo u odgovarajuće vreme.

[www.skf.com/group/products/lubrication-management](http://www.skf.com/group/products/lubrication-management)

### DA LI STE ZNALI DA JE NEADEKVATNO PODMAZIVANJE UZROK 36% SVIH PREURANJENIH KVAROVA KOTRLJAJUĆIH LEŽAJEVA?

Sa pravim rešenjem za podmazivanje možete povećati radni vek i produktivnosti. Osim što pomaže u smanjivanju broja prevremenih kvarova na ležajevima i vremena stajanja mašine, ispravno podmazivanje može da poveća efikasnost u potrošnji energije. SKF vam može pomoći da ostvarite pun potencijal.



## SKF masti za specifične uslove

Možemo obezbediti odgovarajuće masti za specifične uslove rada, kao što su:

- masti za visoke temperature
- masti za povećana opterećenja
- masti za ekstremno velike brzine
- masti za velike pritiske
- masti za prehrambenu industriju





## SKF sistemi za podmazivanje

Bez obzira da li se radi o pojedinoj mašini ili čitavoj fabrici, SKF sistemi za podmazivanje obezbeđuju precizno i adekvatno podmazivanje na svim potrebnim tačkama, obezbeđujući sledeće prednosti:

- Značajne uštede u troškovima održavanja;
- Povećanje radnog učinka mašine;
- Do 50% uštede na mazivu;
- Smanjenje zastoja i gubitaka;
- Unapređenje zaštite okoline;
- Veću sigurnost radnika.



### Centralizovano podmazivanje i podmazivanje minimalnom količinom maziva za mašine i sisteme

- Centralizovani sistem podmazivanja sa totalnim gubitkom maziva
- Sistemi podmazivanja uljem sa kružnim tokom
- Podmazivanje minimalnom količinom maziva (MQL)
- Podmazivanje lančastih prenosnika
- Sistemi doziranja minimalne količine maziva



# SKF

Simex  
Trade

Ovlašćeni distributer

## SKF proizvodi za održavanje

Svaki ležaj ima unapred izračunati radni vek. Ipak, taj vek ne ispuni svaki ležaj, iz različitih razloga. Faze koje imaju veliki uticaj na radni vek ležaja su montiranje, podmazivanje, poravnanje, praćenje osnovnog stanja i rasklapanje. Primenom pravih postupaka održavanja i upotrebom pravih alata možete značajno produžiti rok upotrebe vašeg ležaja i povećati produktivnost i efikasnost postrojenja.

[www.skf.com/group/products/maintenance-products](http://www.skf.com/group/products/maintenance-products)

## Industrija 4.0

Živimo u vreme nove industrijske revolucije – Industrija 4.0. Nova generacija digitalizovanih fabrika u razvijenim zemljama već je promenila način rada i način života, što pre svega podrazumeva digitalizaciju. SKF daje svoj doprinos digitalizaciji u procesu mašinskog održavanja uvođenjem instrumenata za dijagnostiku poslednje generacije.



◆ Indukcioni grejač  
TIH 220 M

◆ Demontaža  
ležaja



# SKF proizvodi za prenos snage

Power Transmission (PT) je linija proizvoda koja pruža kompletan spektar kaiševa, lanaca, spojnice, kaišnika, lančanika i čaura za montažu, visokog kvaliteta.

Asortiman SKF proizvoda za prenos snage obuhvata šest područja:

- ◆ kaiševi
- ◆ kaišnici
- ◆ lanci
- ◆ lančanici
- ◆ spojnice
- ◆ čaure i glavčine



## SKF pogonski kaiševi

Mogu da isporuče 40% više snage i da obezbede do 40% duži vek trajanja u odnosu na standardne kaiševe.

Prednosti su još i:

- Smanjeno habanje žlebova kaišnika zahvaljujući optimizovanom platnenom sloju
- Do 97% efikasnosti pogona
- Otporno na ulje i toplotu, antistatički sloj
- Zatezanje kaiša u jednom potezu – nema ponovnog zatezanja nakon prvobitnog uhodavanja
- Ravnomerniji rad i niži nivoi vibracija
- Dobra otpornost na udarna opterećenja

## SKF spojnice

Obuhvataju širok asortiman tipova i veličina. Za primene u teškim uslovima rada, SKF rešetkaste i zupčaste spojnice omogućavaju optimalni kontakt sa vratilom i mogu da se prilagode velikim obrtnim momentima, smanje gubitak snage i svedu na najmanju meru efekte izlaženja iz ose.

## SKF lanci

Za većinu industrijskih primena, valjkasti lanci predstavljaju jedan od finansijski i energetski najefikasnijih načina za prenos mehaničke snage između dva ili više vratila. Robusni SKF Xtra lanci poboljšavaju ove prednosti standardnih lanaca tako što nude još bolje performanse i duži vek trajanja.

# SKF

## Simex Trade

Ovlašćeni distributer



**Simex Trade d.o.o.**  
Ovlašćeni distributer i  
premium partner



## Loctite® – Pomerite granice svojih mašina!

Naš širok asortiman proizvoda je zasnovan na najnovijim tehnologijama, pomoću kojih Vam pomažemo da budete još konkurentniji na tržištu.

Omogućićemo da unapredite svoje mašine, uz:

- Brže, održivo sklapanje i zaptivanje poklopaca mašina, prozora za nadgledanje i spojeva sa navrtkama, potpuno kompatibilno sa nerđajućim čelikom i staklom;
- Materijale sa atestima za hranu i vodu;
- Jednostavnije i brže sisteme za upravljanje fluidima u svim radnim uslovima;
- Brzo lepljenje malih delova, klizača, gumenih zaptivki i identifikacionih pločica;
- Ojačane, pouzdanije i održive mehanizme za brži rad i veću izdržljivost, uključujući spojeve sa navrtkama, priрубnice, cilindrične sklopove (na primer valjke, vratila, zupčanike i ležajeve), zaptivene sklopove i priрубnice.



[www.loctite.rs](http://www.loctite.rs)

## Loctite® – Rešenja za rekonstrukciju, popravku i zaštitu industrijske opreme

U domenu obrade i zaštite površina, nudimo Vam tehničke konsultacije za:

- Čišćenje površine
- Pripremu površine
- Tretman površine pre primene
- Izbor proizvoda za popravku
- Izbor proizvoda za zaštitu površine
- Proces primene
- Preporuke za kontrolu

U našem asortimanu su Loctite® proizvodi za obradu metala, čišćenje i tretman pre primene, lepljenje, zaptivanje, popunjavanje i zaštitu površina, premazivanje i podmazivanje.

## LOCTITE 638

LOCTITE 638 je potporna smesa za opšte svrhe velike jačine, koja se brzo stvrdnjava. LOCTITE 638 je namenjen za spajanje cilindričnih priključnih delova, posebno sa uskim spojnim zazorima koji se približavaju na razdaljini od 0,25mm. Proizvod se stvrdnjava kada se zatvori bez prisustva vazduha između metalnih površina koje su u bliskom kontaktu i sprečava labavost i curenje usled udaraca i vibracija. Pored toga što deluje na aktivnim metalima, deluje i na pasivnim supstratima, pokazujući jasnu performansu stvrdnjavanja. Ovaj proizvod omogućava performansu na visokim temperaturama i dobru tolerantnost na ulja, a toleriše i manje površinske zagađivače.

- Tolerancija manjih kontaminacija, uključujući industrijska ulja;
- Ostvaruje visoku čvrstoću na svim metalima, uključujući pasivne materijale (npr. nerđajući čelik);
- Otpornost na visoke temperature;
- Idealan za osovine, zupčanike, remenice i slične cilindrične delove.



## LOCTITE 406

### LOCTITE SF 770 KIT

Etil cianoakrilatni trenutni lepak sa prajmerom, pogodan za lepljenje poliolefina i drugih materijala sa niskim površinskim naponima.

Set je sastavljen od dve komponente, LOCTITE 406, koji je pogodan za lepljenje plastike i elastomernih materijala gde se zahteva brzo fiksiranje spojeva i LOCTITE SF 770, prajmera koji se koristi da poliolefine i druge materijale sa niskim površinskim naponima učini

pogodnijima za lepljenje sa Loctite cianoakrilatnim lepkovima.

## LOCTITE SREDSTVA ZA OSIGURANJE NAVOJA

Mehanička sredstva za osiguranje navoja (poput rascepljenih elastičnih podloški, samokočivih matica, itd.) bi trebalo da rešavaju problem labavljenja do kojeg dolazi u većini sklopova sa navojima. Ali, realnost je da ona ne održavaju stezno opterećenje, jer sklopovi „osigurani“ mehaničkim sredstvima često popuštaju usled vibracija, termičke dilatacije i/ili neodgovarajućeg zateznog momenta. Zašto? Jer mehanička sredstva ne popunjavaju sve zatore između uparenih navoja.

Spajanjem korenova navoja i popunjavanjem celog zatora, što eliminiše pomeranje sa strane u stranu, LOCTITE sredstva za osiguranje navoja su značajno povećala pouzdanost sklopova sa navojima tako što sprečavaju popuštanje spona – glavni uzrok katastrofalnog kvara na opremi.

- Osiguravaju spojene metalne navoje kako bi sprečili labavljenje od vibracija i potresa;
- Sprečavaju prolazak tečnosti i koroziju;
- Pružaju podmazivanje kako bi se postigla kontrolisana snaga tokom sastavljanja;
- Sprečavaju habanje i zaribanje, čime omogućavaju pouzdano rasklapanje.



## LOCTITE 243

### PROIZVOD ZA OSIGURANJE NAVOJA

LOCTITE 243 je plavi lepak srednje snage koji zaptiva i pričvršćuje vijke i zavrtnje, kako bi se sprečila labavost usled udaraca i vibracija. LOCTITE 243 deluje na svim metalima, uključujući pasivne supstrate kao što su površine od nerđajućeg čelika, aluminijuma i obložene površine.

- Sprečava popuštanje delova usled vibracija, npr. kod pumpi, reduktora ili presa;
- Pogodan za upotrebu na svim metalima, uključujući pasivne materijale (npr. nerđajući čelik, aluminijum i obložene površine);
- Dokazano otporan na manje kontaminacije kao što su industrijska ulja, motorna ulja, antikorozivna ulja i rezne tečnosti;
- Omogućava demontažu pomoću standardnog ručnog alata.



## LOCTITE 401

LOCTITE 401 je instant lepak za opšte svrhe koji se brzo stvrdnjava, a idealan je za upotrebu na poroznim supstratima.

LOCTITE 401 namenjen je za sklapanje materijala koji se teško povezuju, a zahtevaju jednoobraznu raspodelu pritiska i visoku zateznu snagu i/ili silu smicanja. Ovaj proizvod omogućava brzo povezivanje velikog opsega materijala, uključujući metale, plastiku i elastomere. LOCTITE 401 je takođe pogodan za spajanje poroznih materijala kao što je drvo, papir, koža i tkanina. Savršen je za sve brze popravke i sve vrste malih popravki.

- Univerzalni lepak za trenutno lepljenje;
- Veoma visoka čvrstoća na delovima sa malim zazorom;
- Odličan za sve brze popravke i sve tipove malih hitnih popravki;
- Lepi širok opseg istih ili različitih podloga (metal, guma, drvo, karton, keramiku, kao i većinu plastika).



## LOCTITE 577

Proizvod za zaptivanje cevnih navoja – srednje čvrstoće. Opšte je namene. Pogodan za primene iznad glave i brze primene na niskim temperaturama. Sporo očvršćavanje.

LOCTITE 577 služi za osiguranje i zaptivanje metalnih cevi i navoja, kao i drugih cilindričnih metalnih spojeva. Osigurava trenutno zaptivanje pod niskim pritiskom, za metalne cevi i navoje, pri niskim temperaturama. Nema deformacije metala, pucanja ili blokiranja sistema.

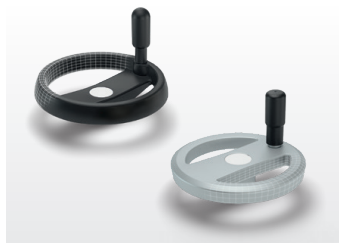
Ima odličnu hemijsku i temperaturnu otpornost, uz obezbeđivanje manjeg curenja proizvoda sa delova nakon primene.

- Otpornost na goriva, ulja, rashladne tečnosti i hidraulične fluide;
- Trenutno zaptivanje pod niskim pritiskom;
- Samo za metalne navoje;
- Široka oblast primene – tačna zaptivka opšte namene za zaptivanje metalnih navoja;
- Osigurava spojeve od popuštanja usled vibracija.

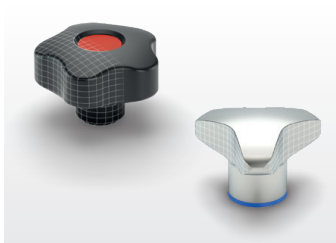




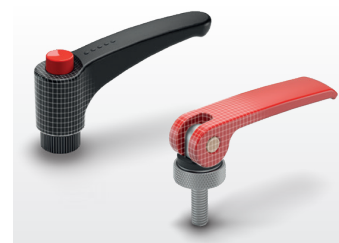
Proizvodi dva svetska lidera u dizajniranju i proizvodnji plastičnih i metalnih standardnih mašinskih elemenata – Elesa S.p.A (Italija) i Otto Ganter GmbH & Co. KG (Nemačka) su takođe u našem prodajnom asortimanu. U mogućnosti smo da isporučimo sledeće standardne mašinske elemente:



**Elementi za rukovanje**



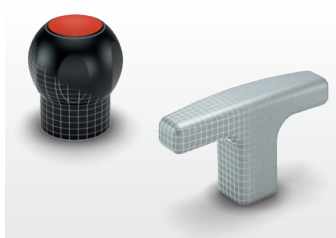
**Ručke za stezanje**



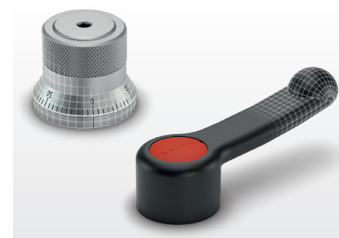
**Stezne poluge**



**Rukohvati**



**Fiksne i obrtne drške**



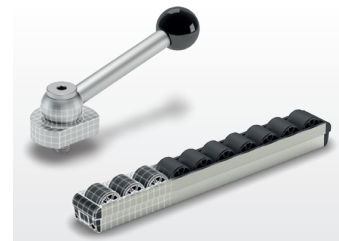
**Kontrolni elementi**



**Indikatori pozicije**



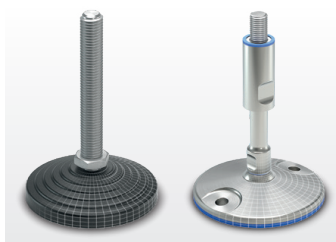
**Elementi za pozicioniranje**



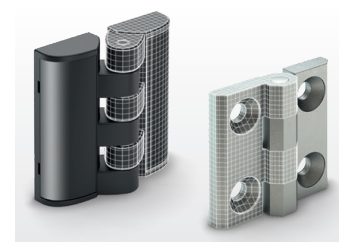
**Mašinski elementi**



**Zglobovi**



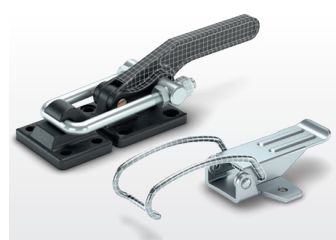
**Stopice za nivelisanje**



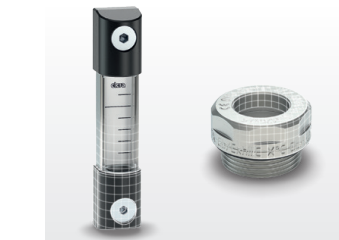
**Šarke**



**Bravice**



**Steg i kopče**



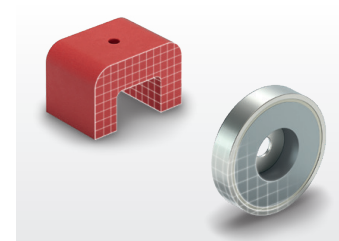
**Elementi za hidrauliku**



**Konektori za cevi**



**Točkići i točkovi**



**Magneti**

**ELESA+GANTER** proizvodi poseduju visoke performanse. Možemo isporučiti, pored ostalog, proizvode od nerđajućeg čelika, proizvode sa antimikrobnom zaštitom, zatim tzv. "soft" proizvode sa povećanom bezbednošću pri rukovanju, proizvode sa antistatičkim delovanjem, široki izbor materijala i boja, sve prema specifičnim potrebama korisnika. Ergonomija i dizajn su na najvišem nivou.



#### PROJEKTOVANO ZA:

- prehrambenu industriju
- hemijsku industriju
- medicinski inženjering



#### PROJEKTOVANO ZA:

- medicinsku i bolničku opremu
- operacione sale
- bolničke elemente

16



#### PROJEKTOVANO ZA:

- mašine za preradu hrane i farmaciju
- medicinsku i bolničku opremu
- invalidska pomagala



#### PROJEKTOVANO ZA:

- invalidska pomagala
- instrumente visoke preciznosti
- sprave za vežbanje

**Moderan dizajn**  
**Bezbednost**



Zbog svoje visoke otpornosti na koroziju, **NERĐAJUĆI ČELIK** je jedan od najtraženijih materijala u mnogim sektorima mašinske industrije. Asortiman proizvoda **ELESA+GANTER** obuhvata širok asortiman specijalnih proizvoda od AISI nerđajućeg čelika u svim grupama proizvoda. Pokriva kako standardne elemente od nerđajućeg čelika tako i standardne elemente od tehnopolimera sa nerđajućim umetcima.



elecolors®

ERGOSTYLE®

**ERGOSTILE®** proizvodi se savršeno kombinuju sa mašinama i opremom, doprinoseći povećanju njihove vrednosti i kvaliteta. **ERGOSTILE®** je zamišljen početkom 90-ih, za niz novih primena kao što su bolnička, medicinska, sportska i rekreaciona oprema, naučni instrumenti i kancelarijski nameštaj koji zahtevaju, pored funkcionalnosti, posebnu pažnju u pogledu ergonomije i dizajna.

17

**ERGOSTILE®** je danas prihvaćen i tražen od strane sve većeg broja tradicionalnih industrijskih sektora u kojima su mašine i oprema prošli, tokom poslednjih nekoliko decenija, temeljno estetsko i dizajnersko inoviranje.

**Ergonomija  
Visoke mehaničke  
performanse**



[www.elesa-ganter.com](http://www.elesa-ganter.com)

Originalni dizajn je jedna od najvažnijih osobina **ELESA+GANTER** proizvoda. On potiče iz kombinacije istraživanja o ergonomiji i posebne brige o stilu. Dobar dizajn započinje razumevanjem funkcije proizvoda te uzimanjem u obzir čitavog niza pokreta i uzajamnog dejstva između čoveka i mašine tokom rada.



Tehnološki najnaprednije industrije, kao što su automobilska, vazduhoplovna i elektronska, odavno su shvatile prednosti koje pruža upotreba inženjerske plastike.

18

- ◆ Visoke mehaničke performanse
- ◆ Otpornost na koroziju
- ◆ Mala težina
- ◆ Nemagnetičnost
- ◆ Nizak koeficijent trenja
- ◆ Nije potrebno podmazivanje
- ◆ Toplotna izolacija



Razvoj inženjerske plastike visokih performansi ide ka tome da postane alternativa metalu. Da bi se proizvodili tehнопolimerni proizvodi pogodni za primene koje generalno zahtevaju metalne proizvode, faza projektovanja treba da se izvede sa velikom stručnošću, optimizacijom oblika i debljine, kako bi se najbolje iskoristile sve karakteristike polimernih materijala.



**ELESA+GANTER** nudi najveći izbor standardnih mašinskih elemenata na svetu. Povrh toga, nude se i specijalna tehnička rešenja, prilagođene verzije, kao i odgovori na nestandardne zahteve. Na primer, moguće je dobiti specijalne oblike, specijalne boje kao i obrade površina, poliranje, pa čak i brendiranje proizvoda logotipima, oznakama i drugim grafičkim elementima.

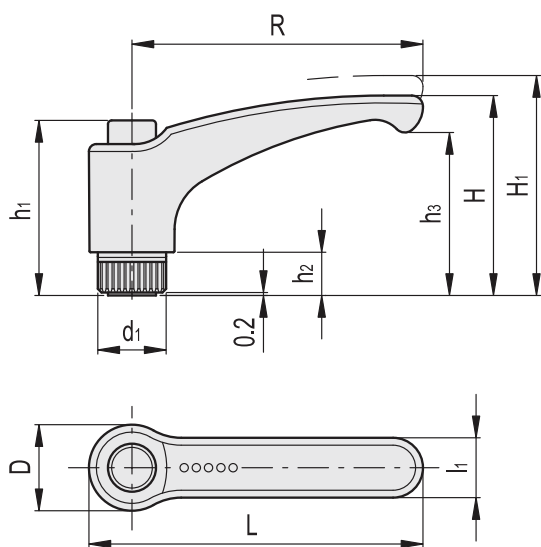


Elektronska verzija **ELESA+GANTER** kataloga nudi projektantima mogućnosti pronalaženja odgovarajućeg elementa za primenu. Za svaku seriju proizvoda možete naći:

- fotografije u boji
- tehničke informacije
- crteže i dimenzione tabele
- 2D i 3D CAD crteže

3D CAD crteži su dostupni u skoro svim formatima na sajtu [www.elesa-ganter.com](http://www.elesa-ganter.com)

19



**Kontaktirajte nas – skoro sve se može uraditi!**

Code	Description	R	d6H	L	D	H	H1	h	h1	h2	h3	d1	l1	Teeth no.	$\Delta\Delta$
152301	ERX.44-CR-B-M6	44	M6	52	15.5	32.5	36	10	29.5	6	25	12	11	18	10
152311	ERX.63-CR-B-M8	63	M8	73.5	19	43	47	13	37.5	8	34.5	15	13.5	20	20
152321	ERX.78-CR-B-M10	78	M10	90.5	24.5	54	58	18	47	12	44	19	16	24	44
152341	ERX.95-CR-B-M12	95	M12	109	26.5	64.5	69	20	54.5	13	53	21.5	18	26	51



**ISB** je italijanski proizvođač širokog asortimana kotrljajućih ležaja, zatim kliznih ležaja (uključujući kako zglobne ležajeve i zglobne glave tako i klizne čaure) i proizvoda linearnih tehnologija. ISB ima proizvodne pogone u nekoliko zemalja sveta, a to su: Kina, Španija, Indija, Brazil, Tajvan i naravno Italija. Svi proizvodi su vrhunskog kvaliteta, kontrolisani i atestirani od strane nadležnih laboratorija.

**ISB** je prisutan u preko 90 zemalja sveta. Novi logistički centar, prvi po veličini u Italiji i treći u Evropi, predstavlja tehničko i distributivno jezgro kompanije. Velika dostupnost proizvoda u magacinu omogućava da se kupcima ponudi jedna od najbržih isporuka delova u oblasti industrije.



*Logistički centar prvi po veličini u Italiji i treći u Evropi*



*ISB ima fabrike u nekoliko zemalja sveta*





Asortiman **ISB** proizvoda se stalno obnavlja i proširuje kako bi ispunio zahteve kupaca.

Ležajne Jedinice su osnovna komponenta mašina, naročito svih poljoprivrednih mašina, koje rade u teškim uslovima.



Ove mašine moraju da izdrže velika opterećenja i izložene su brojnim zagađivačima kao što su kiša, blato, prašina i hemikalije, što može ugroziti i performanse samih mašina i trajnost njihovih komponenti. Stalna saradnja između istraživačkih, razvojnih i tehničkih odeljenja **ISB** i kupaca je od suštinskog značaja za dizajniranje i razvoj proizvoda prilagođenih stvarnim potrebama u praksi.

U katalogima koji su dostupni na internet sajtu, kao i kod ovlašćenih distributera, moguće je izabrati adekvatan proizvod iz širokog spektra **ISB** ležajeva.

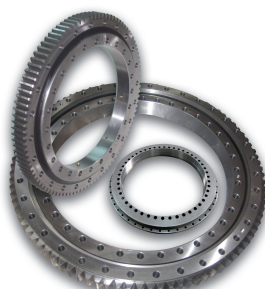
Pored standardnog asortimana kotrljajućih i kliznih ležaja, **ISB** isporučuje i okretnice, jednosmerno obrtne ležajeve, zaptivke, ležajeve od nerđajućeg čelika, linearne sisteme...



*Logistički centar*



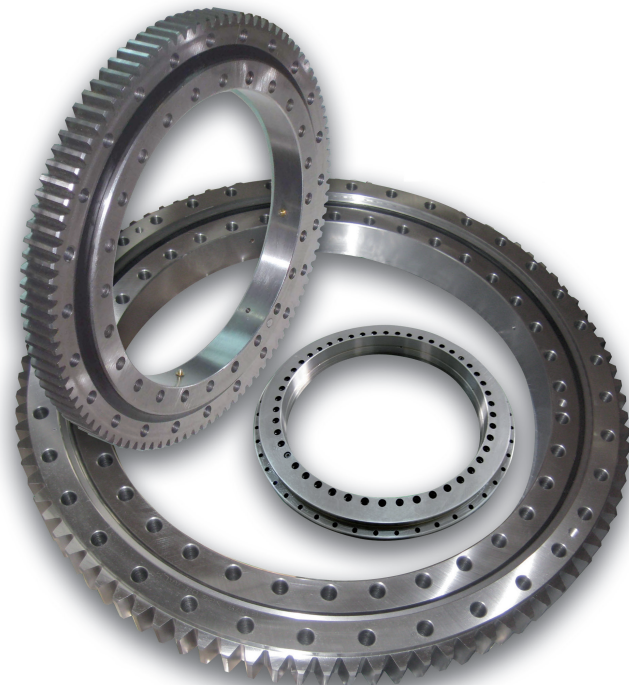
*Magacinski prostor*



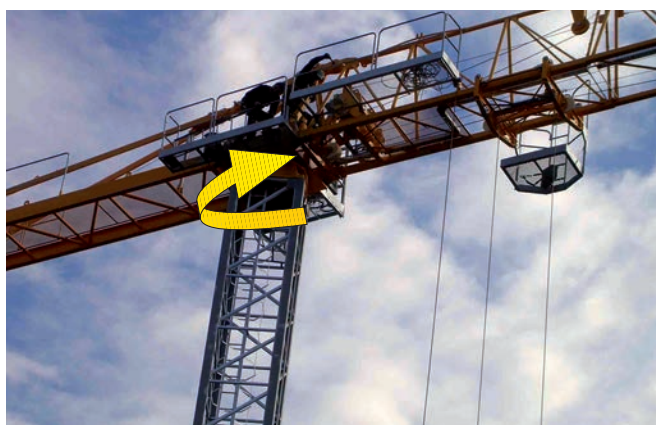


**ISB** proizvodi okretnice standardne i visoke preciznosti, sa ozubljenjem (unurašnjim i spoljnim) i bez ozubljenja, sa jednim ili dva reda kuglica, i sa unakrsno postavljenim valjčićima.

Primena ovih specijalnih ležaja je najčešća kod obrtnih radnih stolova, manipulatora, industrijskih robota, teških građevinskih mašina, kranova itd.



Svi **ISB** proizvodi su napravljeni isključivo u pogonima sa **UNI EN ISO 9001:2015** sertifikovanim sistemom kvaliteta.



*Primena na kranovima*



*Primena na šumskim mašinama*



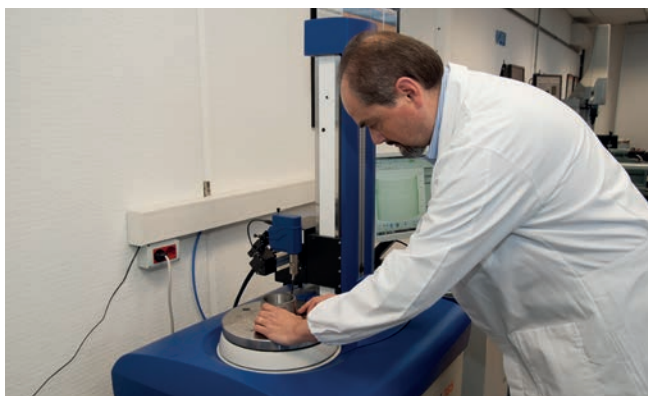


**ISB** linearni centar u Bolonji projektuje i proizvodi linearne sisteme za sve ključne industrijske sektore gde je prisutna automatizacija. Nova mašina za rezanje seče osovine veličine do 50 mm i linearne profilisane šine do 45 mm.



**PRIMENA:**

- mašine pakerice • proizvodne linije
- alatne mašine • zaštitni sistemi
- roboti • sistemi za pozicioniranje
- merni i kontrolni instrumenti;



*Kontrola proizvoda u sopstvenom ispitnom centru*

**ISB** nudi širok asortiman kliznih čaura od sintrovanih materijala (bronz, gvožđe, grafit). Dostupne su cilindrične čaure i čaure sa prirubnicom. Zahvaljujući poroznoj strukturi površine, nakon prvog podmazivanja pri ugradnji, dolazi do postepenog oslobađanja maziva, pa se čaure mogu koristiti bez održavanja tokom dužeg perioda. Čaure od bronzne su namenjene prašnjavim ambijentima gde se ulje ne može koristiti. Mogu se koristiti i u kontaktu sa vodom ili drugim tečnostima kompatibilnim sa bronzom. Temperaturni opseg kreće se od -80 °C do +160 °C.

**PRIMENA:**

- električne mašine i alati
- tekstilne mašine
- hemijska industrija
- automobilska industrija





## ODGOVORI ZA INDUSTRIJU

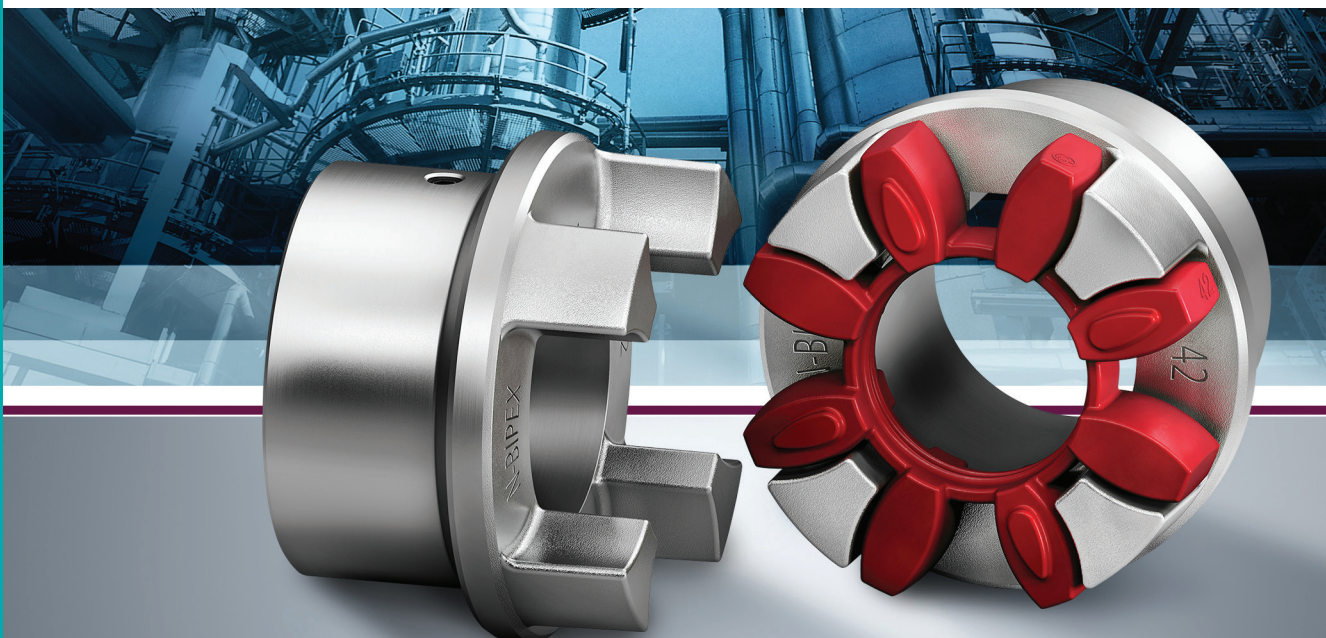
**SIEMENS** industrija ima odgovore na izazove u automatizaciji proizvodnje, procesne industrije i građevinarstva. Naša rešenja automatizacije i pogona na bazi potpuno integrisane automatizacije (**Totally Integrated Automation – TIA**) i potpuno integrisane snage (**Totally Integrated Power – TIP**) nalaze primenu u svim branšama.

Kod nas možete naći rešenja za automatizaciju, pogone, niskonaponske razvodne uređaje i za industrijski software, kako za standardne proizvode, tako i za kompletna rešenja u pojedinim granama industrije.

Koristeći naš industrijski software vršite optimizaciju procesa – od dizajniranja proizvoda i razvoja, preko proizvodnje i plasmana do servisa. Sa našim električnim i mehaničkim komponentama nudimo integrisane tehnologije kompletnog pogona – od spojnice do prenosnika, od motora do upravljačkih jedinica. Sa tehnološkom platformom TIP nudimo efikasna rešenja za raspodelu energije. Sa našim rešenjima povećavate vašu konkurentnost.

*Iznenadićete se i sami kakvim mogućnostima raspolažemo!*

[www.flender.com/products/couplings](http://www.flender.com/products/couplings)

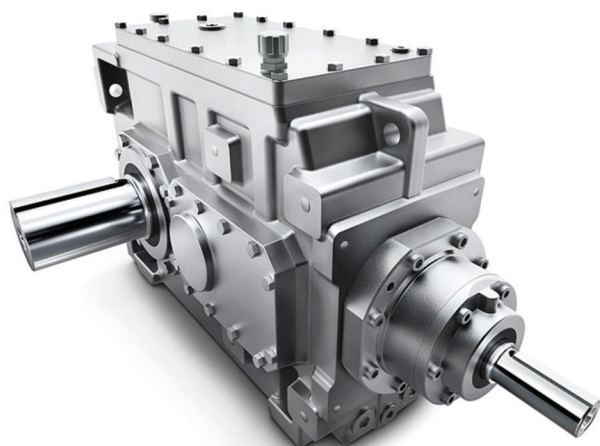


## ZUPČASTI PRENOSNICI

**FLENDER** zupčasti prenosnici su koncipirani po sasvim novom konceptu. Prednosti se ogledaju u sledećem:

- više konstrukcionih veličina, a manje konstrukcionih delova;
- veća radna sigurnost uz podizanje snage;
- konstrukcija sa beskontaktnim i nehabajućim lavirintskim zaptivkama;
- gonjeno vratilo sa prirubnicama za lakšu montažu prenosnika pri malom raspoloživom prostoru za ugradnju moguće je dobiti na upit.

**FLENDER** zupčasti prenosnici se isporučuju za horizontalne i vertikalne položaje ugradnje. Moguće su i druge varijante uz prethodni dogovor. Osnovni prenosnik može da se prilagodi prema zahtevima korisnika različitim nadgradnjama, na primer nosačem motora, oscilujućim prenosnikom, blokadom kretanja unazad i slično.



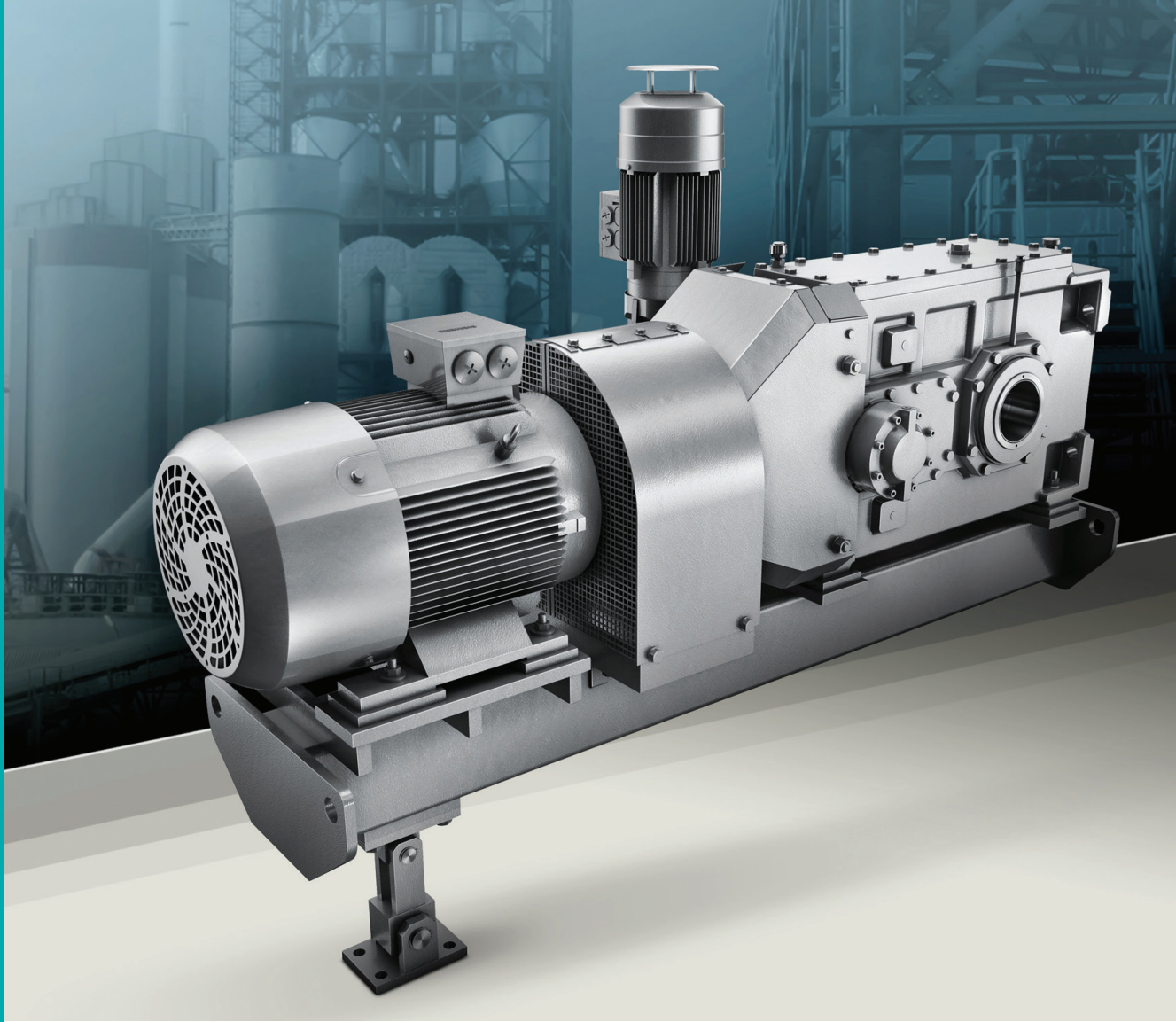
[www.flender.com/products/gearUnits](http://www.flender.com/products/gearUnits)

### Smanjena bučnost

Kod FLENDER zupčastih prenosnika značajno je smanjena bučnost. Prigušenje buke postignuto je:

- brušenjem konusnih zupčanika;
- specijalnim kućištem razvijenim za prigušenje buke kroz MASAK program;
- izvanredno visokim stepenom sprežanja zupčanika.





<https://www.industry.siemens.com/drives/global/en/geared-motor>

## Temperaturno prigušenje

FLENDER zupčasti prenosnici uz dobar stepen korisnog dejstva imaju i povoljan temperaturni rad, jer:

- spoljna površina kućišta je povećana;
- pretežno su ugrađene beskontaktno lavirintske zaptivke;
- ugrađuju se veliki ventilatori sa novorazvijenim sistemom vođenja vazduha.

Izborom Flender zupčastog prenosnika ostvaruje se niža maksimalna temperatura ulja, podiže se sigurnost rada i smanjuju se troškovi održavanja uz duže intervale zamene ulja.

## Modularni sistem i zalihe

FLENDER zupčasti prenosnici su konstruisani po novom, modularnom sistemu. Na osnovu njega, smanjen je broj mogućih varijanti pojedinih delova. Delovi su u najvećem broju raspoloživi sa lagera, tako da Siemensove proizvodne jedinice u svetu mogu ponuditi kratke rokove isporuke.

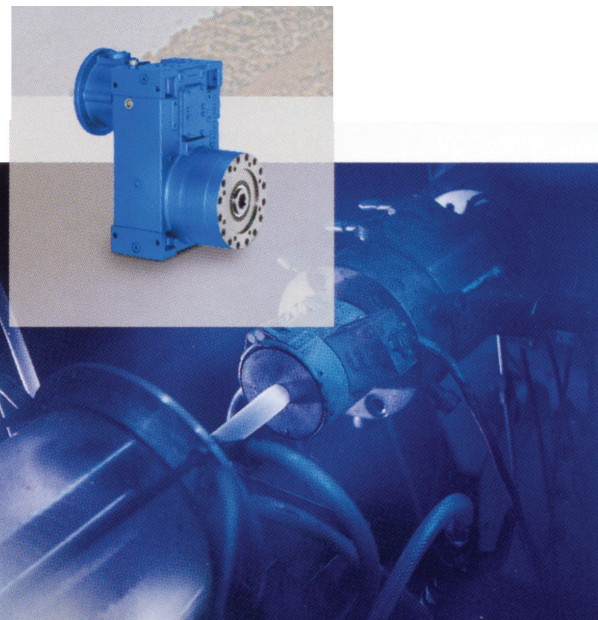




*Primena u rudarstvu*



*Primena u industriji cementa*



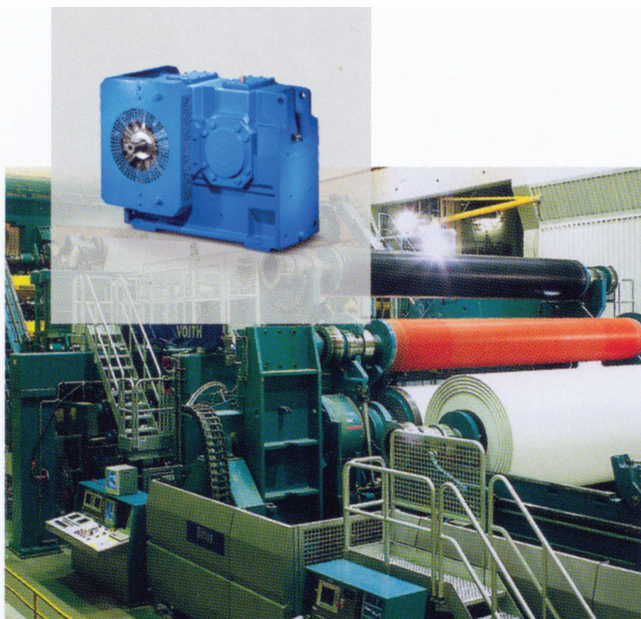
*Primena u inustriji plastike i gume*



*Primena na industrijskim kranovima*

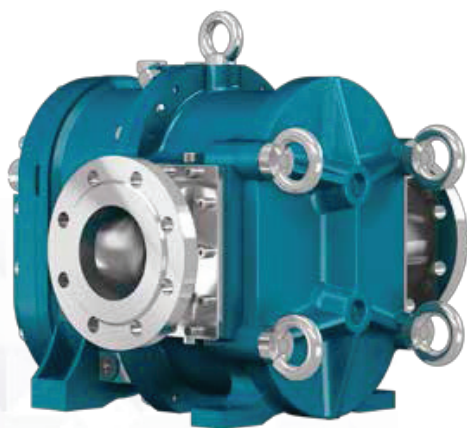


*Primena u reciklažnoj industriji*



*Primena u industriji papira*





## BÖRGER SAMOUSISNE PUMPE

**BÖRGER** samousisne pumpe sa rotacionim klipovima omogućavaju jednostavno održavanje na licu mesta. Pružaju optimalan odnos cene i pouzdanosti. Mogu se primeniti u opsegu protoka od 1 do 1000 m<sup>3</sup>/h. Krase ih visoka pouzdanost i prilagodljivost.

## BÖRGER MOBILNE PUMPE

**BÖRGER** mobilne pumpe proizvode se u varijantama:

- crpne stanice sa dizel agregatom na prikolici (do 450 m<sup>3</sup>/h do 6 bar)
- pumpe sa kardanskim pogonom (do 450 m<sup>3</sup>/h do 6 bar)
- pumpe sa elektro pogonom (do 60 m<sup>3</sup>/h do 8 bar)
- prenosne pumpe sa dizel pogonom (do 30 m<sup>3</sup>/h do 5 bar).





# SERTIFIKAT

Ovaj sertifikat dokazuje da je sistem menadžmenta kvalitetom za:

**PREDUZEĆE ZA UNUTRAŠNJU I SPOLJNU TRGOVINU SIMEX TRADE DOO BEOGRAD (VRAČAR)**  
Mileševska 35, 11000 Beograd, Republika Srbija

Usklađen sa standardom

## ISO 9001 : 2015

Ovim je odobrena registracija, pod uslovom da se pravila i uslovi sertifikacije poštuju u svakom trenutku

Ovaj sertifikat je važeći za sledeći opseg primene:

Uvoz, izvoz, veleprodaja i maloprodaja: kotrljajućih ležajeva, zaptivki, mehatronike, maziva i sistema podmazivanja, industrijskih lepkova, standardnih mašinskih elemenata (vijci, uskočnici, rascepkke, čivije, spojnice), elektromotora i reduktora i servis - monitoring proizvodnog procesa.



Datum odluke: 28.10.2021  
Datum reizdavanja:  
Broj sertifikata: SR.10.100



Direktor  
AQRA Certification d.o.o.  
Dvadesetbećinog marta 25a/4  
11060 Beograd, Srbija  
[www.aqracertification.com](http://www.aqracertification.com)

Ovaj sertifikat je validan do dana 27.10.2024. godine, uz uslov efikasnog održavanja sistema i sprovedenih nadzornih provera. Ukoliko su svi uslovi ispunjeni, sertifikat će se reizdavati svake godine od strane AQRA Certification d.o.o. Da biste proverili validnost sertifikata, molim Vas, kontaktirajte AQRA Certification d.o.o putem e-maila, koji je dat na sajtu [www.aqracertification.com](http://www.aqracertification.com). Ovaj sertifikat je u vlasništvu AQRA Certification d.o.o, kome se mora vratiti po zahtevu



# SERTIFIKAT

Ovaj sertifikat dokazuje da je sistem menadžmenta životnom sredinom za:

**PREDUZEĆE ZA UNUTRAŠNJU I SPOLJNU TRGOVINU SIMEX TRADE DOO BEOGRAD (VRAČAR)**  
Mileševska 35, 11000 Beograd, Republika Srbija

Usklađen sa standardom

## ISO 14001 : 2015

Ovim je odobrena registracija, pod uslovom da se pravila i uslovi sertifikacije poštuju u svakom trenutku

Ovaj sertifikat je važeći za sledeći opseg primene:

Uvoz, izvoz, veleprodaja i maloprodaja: kotrljajućih ležajeva, zaptivki, mehatronike, maziva i sistema podmazivanja, industrijskih lepkova, standardnih mašinskih elemenata (vijci, uskočnici, rascepkke, čivije, spojnice), elektromotora i reduktora i servis - monitoring proizvodnog procesa.



Datum odluke: 28.10.2021  
Datum reizdavanja:  
Broj sertifikata: SR.30.071



Direktor  
AQRA Certification d.o.o.  
Dvadesetbećinog marta 25a/4  
11060 Beograd, Srbija  
[www.aqracertification.com](http://www.aqracertification.com)

Ovaj sertifikat je validan do dana 27.10.2024. godine, uz uslov efikasnog održavanja sistema i sprovedenih nadzornih provera. Ukoliko su svi uslovi ispunjeni, sertifikat će se reizdavati svake godine od strane AQRA Certification d.o.o. Da biste proverili validnost sertifikata, molim Vas, kontaktirajte AQRA Certification d.o.o putem e-maila, koji je dat na sajtu [www.aqracertification.com](http://www.aqracertification.com). Ovaj sertifikat je u vlasništvu AQRA Certification d.o.o, kome se mora vratiti po zahtevu



**Excellent**  
Small & Medium Enterprises  
Privredna komora Srbije  
Chamber of Commerce and Industry of Serbia

Privredna komora Srbije ovim sertifikatom potvrđuje, da je kompanija ispunila uslove za izdavanje ovog sertifikata. Osnova za izdavanje sertifikata je kreditni izveštaj i redovno nadgledanje od strane bonitetne kompanije Coface.

Chamber of commerce and industry of Serbia certifies that the company satisfies the criteria for certification. Certification basis is credit report and regular monitoring from COFACE Serbia credit report company. Following basic information about the company is verified.

## SIMEX TRADE D.O.O.

Mileševska 35/2, Beograd 11000, Serbia

Sertifikat je izdat na dan June 16, 2017 i produžen poslednji put na dan Oct. 21, 2021. Validnost sertifikata može biti ukinuta u bilo kom trenutku ukoliko nosilac ne ispunji kriterijume. Molimo Vas da koristite QR kod sa desne strane kako bi verifikovali validnost.



This certificate was issued on June 16, 2017 and extended on Oct. 21, 2021. The validity of the certificate can be terminated at any time if the holder doesn't meet the criteria. Please use the QR code on the right to verify the current validity.

Informacije koje su objavljene u Excellent SME sertifikatu dobijene su od strane kompanije Coface Srbija d.o.o. (Coface) i Privredne komore Srbije (PKS) u okviru za koje su odgovorni. Mi ne i grad komercijalno kompanija Coface i PKS ne mogu biti odgovorne za bilo kakve direktne ili indirekne gubitke ili posledice koje proizilaze iz ovog sertifikata, ali ne bismo ih odbijamo.

The information incorporated in Excellent SME certificate is obtained by Coface Serbia Credit Management Services (Coface) and Chamber of Commerce and Industry of Serbia (CCIS) from sources believed to be true and not certified by Coface or CCIS. However we do not make any representation as to their accuracy. Coface and CCIS accept no liability whatsoever for any direct or consequential loss arising from any use of this certificate or further usage in relation to this certificate.



Dun & Bradstreet izdaje Zlatni sertifikat bonitetne izvrsnosti

**SIMEX TRADE DOO BEOGRAD**

06419704

Poslovni subjekat spada u zlatni razred bonitetne izvrsnosti u Srbiji. Poslovni subjekat ispunjava kriterijume bonitetne izvrsnosti AAA u 2019, 2020 i 2021. godini, i spada u sam vrh privrednih društava u Srbiji koji su ovlašćeni za upotrebu statusa Zlatne izvrsnosti kao simbola bonitetne izvrsnosti.

Beograd, 29. 10. 2021

**Neeraj Sahai**  
Predsednik, Dun & Bradstreet International





Simex trade ima magacinski prostor u kome se nalazi preko 8.000 različitih pozicija kotrljajućih ležaja i ležajnih jedinica, zatim oko 1.000 pozicija zaptivki, 100 različitih tipova i pakovanja maziva, 250 različitih tipova i pakovanja Loctite proizvoda, 200 vrsta uskočnika kao i različitih kućišta, čeličnih vođica, linearnih ležaja, jednosmernih ležaja itd. Otprema robe ka našim kupcima ide svakodnevno kurirskim službama, ali je moguće i direktno preuzimanje u magacinu.



**Simex Trade d.o.o.**  
Ovlašćeni distributer



**S**imex trade već više od 25 godina učestvuje u rešavanju problema u industrijskom održavanju. Pored ležajeva, kao osnovnog proizvoda kojim snabdevamo naše korisnike, želimo da ponudimo i druge proizvode, kao što su zaptivke, maziva, proizvodi za prenos snage, linearna vođenja, industrijski lepkovi, normirani mašinski elementi i ostalo.

Zato naš tim čine uglavnom inženjeri i ekonomisti. Trudimo se da budemo u svakodnevnom kontaktu sa korisnicima i njima na usluzi. Pozovite nas i doći ćemo da sagledamo vaše probleme i potrebe u održavanju.

Naše posete organizujemo i u saradnji sa inženjerima naših principala, firmi SKF, Loctite, Eles+Ganter, ISB i drugima koji su spremni da nas podrže svojim znanjem i iskustvom.



**Excellent**  
Small & Medium Enterprises  
Privredna komora Srbije  
Chamber of Commerce and Industry of Serbia



## *Simex Trade d.o.o.*

*preduzeće za spoljnu i unutrašnju trgovinu*

### KOMERCIJALA

adresa: Mileševska 35/2, 11000 Beograd  
tel/fax: 011/344-25-96  
tel/fax: 011/245-65-23  
tel/fax: 011/383-60-73

e-mail: [simextd@eunet.rs](mailto:simextd@eunet.rs)

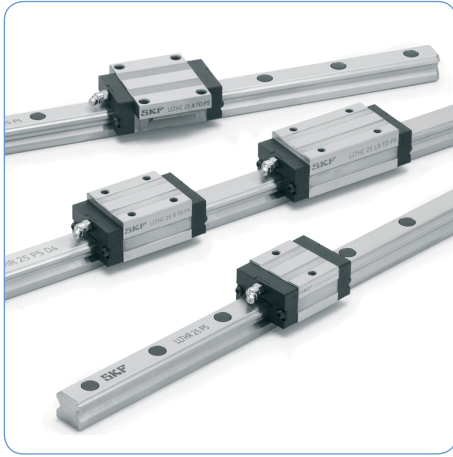
**[www.simextrade.rs](http://www.simextrade.rs)**

### MAGACIN

adresa: Mira Popare 14, 11030 Beograd  
tel/fax: 3559-409  
mobilni telefon: 063/272-038

**[www.simextrade.rs](http://www.simextrade.rs)**





**SKF**

---

**Simex  
Trade**

Ovlašćeni distributer



**I S B**<sup>®</sup>

INDUSTRIES

